



PERÚ

Ministerio  
de Educación



Estrategia

# Educaación

TE

ESCUCHA

Más bienestar,  
mejores aprendizajes



# PRESENTACIÓN DE LA ESTRATEGIA “EDUCACIÓN TE ESCUCHA”

UNIDAD FUNCIONAL DE TUTORÍA Y ORIENTACIÓN EDUCATIVA



# Estrategia “Educación Te Escucha” y TOE

El soporte socioemocional es el conjunto de actividades dirigidas a ofrecer atención y bienestar para restablecer emocionalmente a la persona y ayudar a tener un comportamiento más apropiado frente a las situaciones que afectan.

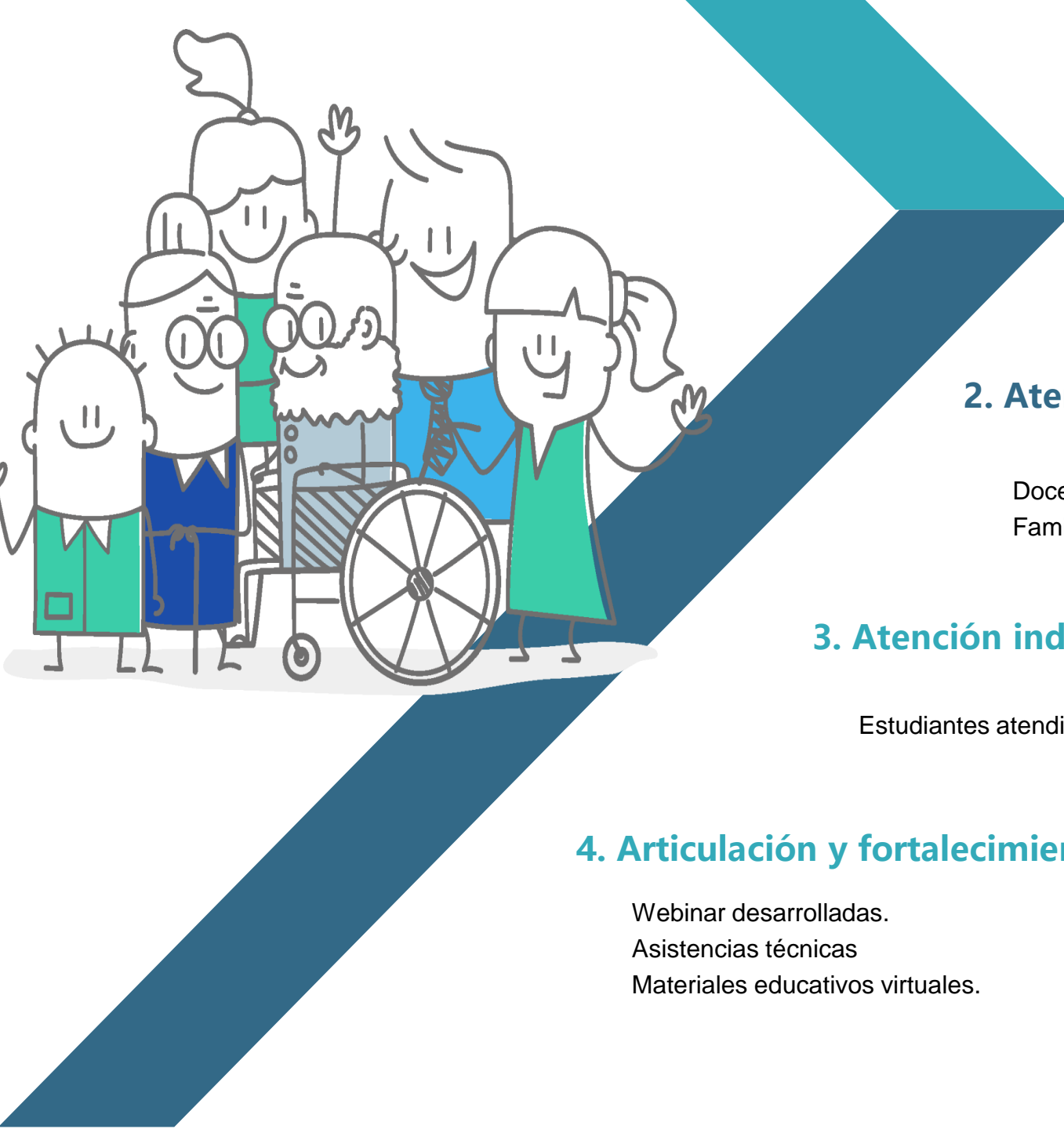
- Las herramientas para el soporte socioemocional busca favorecer la expresión de las emociones a través de la escucha activa y empatía.
- Se aborda también desde las estrategias de la TOE.
- La estrategia “Educación Te Escucha” complementa las acciones realizadas por el docente tutor y el comité de gestión del bienestar.



# Objetivo de la estrategia

Promover mejores condiciones en el bienestar socioemocional de los integrantes de la comunidad educativa (estudiantes, familias, directivos y docentes), a través de la provisión de recursos y espacios de atención de soporte socioemocional desde el Minedu.





## PRINCIPALES RESULTADOS

### 1. Plataforma digital con recursos y herramientas

Recursos elaborados por el equipo ETE.  
Recursos publicados en la página Web  
“Educación Te Escucha”

### 2. Atención grupal a docentes y familias

Docentes atendidos en forma grupal, dos sesiones por grupo de docentes.  
Familias atendidas en forma grupal, dos sesiones por grupo de familias

### 3. Atención individual a estudiantes

Estudiantes atendidos de forma individual

### 4. Articulación y fortalecimiento de capacidades en las regiones

Webinar desarrolladas.  
Asistencias técnicas  
Materiales educativos virtuales.

## Atención individual a Estudiantes

- Servicio de soporte socioemocional a distancia a los estudiantes, realizadas por un equipo de psicólogos.
- Para su atención, el docente tutor, en coordinación con el Comité de Gestión de Bienestar y la familia del estudiante, solicita la atención individual través del formulario de la plataforma web de la estrategia ETE.
- El equipo de psicólogos de la estrategia prioriza la atención a partir del nivel de riesgo identificado en la solicitud remitida a través del formulario.
- Se realiza una comunicación de validación de la información y coordinación de atención con la familia del estudiante.
- Al finalizar la atención de soporte socioemocional al estudiante, se brinda orientaciones a las familias y los docentes para continuar con el acompañamiento al estudiante.
- En caso de ser necesario, se recomienda la derivación del estudiante para una atención especializada.
- La atención no constituye una terapia psicológica.

## Atención grupal a Docentes y familias

Servicio que brinda un espacio de escucha activa a través de sesiones grupales a distancia dirigidas a docentes o familias, guiados por un profesional en psicología.

Formas de atención:

### Servicio de soporte socioemocional grupal (docentes y familias)

- ✓ El director de la IE solicita la atención a través del formulario de la plataforma digital “Educación te escucha”
- ✓ El psicólogo realiza el primer contacto con el directivo que solicitó la atención para coordinar la atención.
- ✓ Luego, el psicólogo programa el desarrollo de dos sesiones de atención grupal que duran alrededor de **90 minutos, cada una.**

### Espacios psicoeducativos (estudiantes, docentes y familias)

- ❖ Los webinar se realizan **1 vez al mes** a través de las redes sociales del MINEDU, en la cual se abordan contenidos programados y no tiene límite de aforo, sin embargo, se recomienda tener buena conectividad.
- ❖ Los talleres son virtuales y diferenciados para los estudiantes, familias y docentes. Para lo cual se les facilita el enlace de los talleres tanto de docentes y familias durante el webinar y se invita a participar en los talleres en forma voluntaria, luego que culmine el webinar.

## BLOQUE 3

# Rutas para acceder a los servicios de soporte socioemocional de la estrategia ETE





## Ruta para el acceso al servicio de soporte socioemocional individual a estudiantes

### 1° Identificación de la necesidad:

El docente deberá identificar algunas conductas que ha podido observar en los estudiantes en los últimos 6 meses aproximadamente y que le genera preocupación.

### 2° Coordinaciones previas:

- a) Docentes identifican señales de alerta.
- b) Docente tutor coordina con el coordinador de TOE.
- c) Docente tutor recibe el consentimiento de las familias.

### 3° Uso de la plataforma para el registro de solicitudes.

El docente tutor ingresa al formulario de atención que se encontrará alojado en el portal de la estrategia "Educación te escucha". En el formulario deberá completar información sobre las acciones realizadas, el motivo y datos de la familia para el contacto.

### 4° Atención de soporte socioemocional

- a) El psicólogo de la estrategia ETE se contactará telefónicamente con las familias para coordinar la llamada de soporte socioemocional al estudiante.
- b) El psicólogo llama para brindar el soporte socioemocional al estudiante.

### 5° Retorno con docente tutor y familia

- a) El psicólogo de la estrategia ETE brindará orientación a la familia con las indicaciones y recomendaciones respectivas u orientar sobre la derivación correspondiente, de ser el caso
- b) El psicólogo brinda orientación al docente tutor para fortalecer el acompañamiento socioafectivo que brinda al estudiante.



PERÚ

Ministerio  
de Educación

Buscar...



Educación Te Escucha

INICIO

BIENESTAR ▾

SERVICIOS ▾

RECURSOS Y HERRAMIENTAS ▾

NOTICIAS Y EVENTOS

CONTACTO

SOPORTE SOCIOEMOCIONAL ESTUDIANTES >

SOPORTE SOCIOEMOCIONAL FAMILIAS >

SOPORTE SOCIOEMOCIONAL DOCENTES >

DIRECTORIO DE SERVICIOS >

# Servicio de atención en soporte socioemocional



## Servicio de atención en soporte socioemocional

El Ministerio de Educación pone a tu disposición este servicio para ayudar a estudiantes, docentes y familias a restablecerse emocionalmente y a encontrar mejores herramientas para su bienestar, con el apoyo profesional de un equipo de psicólogos.

### Atención para estudiantes

¿Eres docente tutor y consideras que alguno de tus estudiantes necesita apoyo emocional? ¿Has identificado alguna situación de riesgo? ¿O quizás piensas que necesita algunas herramientas socioemocionales para su desarrollo académico? Puedes solicitar este servicio para el estudiante o los estudiantes que consideres. Recibirán atención individual a cargo de un psicólogo, de forma virtual o telefónica.

SOLICITA EL SERVICIO PARA ESTUDIANTES

### Atención para docentes o familias

¿Eres director de escuela y te gustaría brindar a tus docentes o familias mejores herramientas para su bienestar o para el acompañamiento emocional a los estudiantes? Solicitando este servicio podrás coordinar la ejecución de sesiones virtuales grupales guiadas por un profesional en psicología.

SOLICITA EL SERVICIO PARA DOCENTES

# Ruta para el acceso al servicio de soporte socioemocional grupal a docentes y familias

## 1° Identificación de la necesidad:

El directivo deberá identificar alguna necesidad en relación a:

- Dirigido a docentes para contribuir con su bienestar socioemocional
- Dirigido a las familias para fortalecer al acompañamiento de sus hijos

## 2° Coordinaciones previas:

Para la atención grupal a docentes:

- a) Directivo coordina con los docentes

Para la atención grupal a familias:

- a) Directivo coordina con los docentes tutores y las familias

## 3° Uso de la plataforma para el registro de solicitudes.

El directivo ingresa al formulario de atención que se encontrará alojado en el portal de la estrategia "Educación te escucha". En el formulario deberá completar información sobre las acciones realizadas, el motivo y datos requeridos.

## 4° Atención de soporte socioemocional

- a) El psicólogo de la estrategia ETE se contactará telefónicamente con el directivo de la IE para coordinar la atención grupal
- b) El psicólogo realiza la primera reunión con los docentes/familias
- c) El psicólogo realiza la segunda reunión con los docentes/familias

## 5° Retorno con directivo

- a) El psicólogo de la estrategia ETE brindará orientación a los directivos para fortalecer su rol de liderazgo pedagógico y contribuir al bienestar socioemocional de la IE.

## Atención de soporte socioemocional grupal a docentes

Estimado director:

La estrategia Educación Te Escucha (ETE) brinda atención socioemocional grupal a los docentes que lo requieran, a solicitud de las II. EE.

Este servicio es gratuito y voluntario. Consiste en dos sesiones virtuales de 90 minutos cada una y con un máximo de 20 participantes.

Si desea solicitar el servicio para su IE, complete el siguiente formulario, un especialista se comunicará para coordinar la atención.

Importante: Por el momento, el servicio se realizará en las regiones que participan en la fase piloto: Tumbes, Junín, Ucayali y

Lima Metropolitana - UGEL 07.

INFORMACION

SOLICITUD DE ATENCION

### Datos de la Institución Educativa

Dirección Regional de Educación: \*



## Atención de soporte socioemocional grupal a familias

Estimado director:

La estrategia Educación Te escucha (ETE) brinda atención socioemocional grupal a los padres de familia que lo requieran para fortalecer el acompañamiento a sus hijos, a solicitud de las II. EE.

Este servicio es gratuito y voluntario. Consiste en dos sesiones virtuales de 90 minutos cada una y con un máximo de 20 participantes.

Si desea solicitar el servicio para los padres de familia de su IE, complete el siguiente formulario, un especialista se comunicará contigo para coordinar la atención.

Importante: Por el momento, el servicio se realizará en las regiones que participan en la fase piloto: Tumbes, Junín, Ucayali y Lima Metropolitana - UGEL 07.

INFORMACION

SOLICITUD DE ATENCION

### Coordinaciones previas

Se han realizado coordinaciones con la dirección de la IE o el Coordinador TOE del Comité de Gestión del Bienestar para el desarrollo de la actividad. \*

Selecciona una respuesta

## Articulación y fortalecimiento de capacidades en las regiones

Son actividades que se desarrollan para el fortalecimiento de acciones de promoción del bienestar socioemocional a través de webinars, asistencias técnicas, materiales educativos, entre otros. La participación en estas actividades es gratuita y voluntaria.

### WEBINAR

Se desarrolla a través de las redes sociales del MINEDU y es abierta a la comunidad educativa,

### ASISTENCIAS TÉCNICAS

Se desarrolla a través de la coordinación del psicólogo ETE con la región.

